

溫室氣體查驗聲明書

2020 年溫室氣體排放資訊

宏碁股份有限公司

221 新北市汐止區新台五路一段 88 號 8 樓

經本公司依據 ISO 14064-3:2006 完成查驗並符合下列標準要求



ISO 14064-1:2018

直接溫室氣體排放量

3,004.034 公噸二氧化碳當量

間接溫室氣體排放量

15,114.336 公噸二氧化碳當量

直接與間接溫室氣體排放量

18,118.370 公噸二氧化碳當量

簽署人

黃世忠

資深副總裁

日期: 2021年06月15日

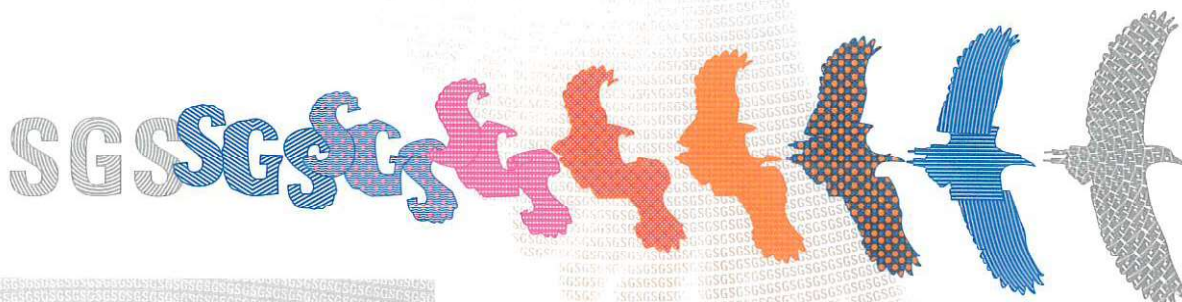
版次:1

TGP56A-15-6 2103

台灣檢驗科技股份有限公司

新北市五股區(新北產業園區)五工路 136 之 1 號

t (02) 22993279 f (02)22999453 www.sgs.com



【全廠/集團各類別溫室氣體排放量】

單位：公噸二氧化碳當量

報告邊界		溫室氣體排放量		
類別	內容說明	所在地基準	市場基準	
直接溫室氣體排放 (範疇一)	彙整組織邊界內由組織擁有或控制的溫室氣體。		3,004.034	
間接溫室氣體排放	輸入能源溫室氣體排放 (範疇二)	15,114.336	9,195.348	
	運輸溫室氣體排放 (範疇三)	運輸和配送貨物造成之溫室氣體排放	91,678.8100	
		商務旅行造成之溫室氣體排放	819.3680	
	組織使用產品溫室氣體排放 (範疇三)	組織購買產品與服務造成之溫室氣體排放	43,731.496	
		處置固態和液態廢棄物產生之溫室氣體排放	40.5508	
	使用來自於組織產品溫室氣體排放 (範疇三)	產品能耗之溫室氣體排放	1,542,689.4200	
		租賃資產之溫室氣體排放	13,835.767	
		產品報廢之溫室氣體排放	545.8033	
其他來源溫室氣體排放	—		—	
直接與間接溫室氣體總排放量		1,711,459.5851	1,705,540.5971	
再生能源憑證認購資訊				
廠區/地域	憑證來源	再生能源類別/地域(國家)	輸入能源溫室氣體排放量	
			所在地基準	市場基準
台灣地區	I-REC	水力/台灣	8,995.830	8,187.942
泛美地區	REC I-REC	風力/ 美國、加拿大、巴西、墨西哥	910.666	0.000
歐非中亞地區	Green Electricity GO I-REC	水力、風力/奧地利、德國、荷蘭、丹麥、芬蘭、法國、西班牙、瑞士、英國、挪威、瑞典、捷克、波蘭、土耳其	1,848.168	54.990
亞太地區	I-REC	太陽能/泰國、菲律賓、馬來西亞、越南、印尼、印度	2,759.748	952.416
中國地區	I-REC	風力/中國、香港	599.924	0.000
全球總計	--	--	15,114.336	9,195.348

綠色電力使用種類及公司列表

事業群及公司	總用電量(度)	綠電使用量(度)	比例
NB, DT, Monitor related Business Group 資訊產品事業			
Acer Inc MIS 資料中心(總部使用)	2,873,580.00	-	61.23%
Acer Inc 宏碁公司(總部 & 台灣區)	6,154,003.60	1,600,000.00	
Acer Inc_ACCN 中國區	664,488.10	664,488.10	
Acer Inc_PA 泛美區	2,825,894.19	2,825,894.19	
Acer Inc_EMEA 歐亞非中東區	5,808,880.59	5,747,928.59	
Acer Inc_AAP, HSN, Servex 亞太區	4,219,412.20	2,966,667.20	
Other Business Group 其他非資訊產品事業等			
Acer Third Wave 第三波軟件	23,236.00	23,236.00	0.47%
ACTCQ 雙智	20,037.00	20,037.00	
AOPEN 建碁	278,035.50	-	
ASDI & APDI 渴望園區 & 龍顯國際	4,189,336.60	-	
EDC 雲架構	1,802,688.00	-	
E-TEN 倚天	424,739.00	-	
ISU 宏碁智聯	243,974.00	-	

Weblink 展基	1,128,957.00	-	
ITS 宏基智通	254,729.10		
ACCSI 安基	425,374.00		
AEB 宏基資服	397,548.00		
Total 總計	31,734,912.88	13,848,251.08	43.64%

自發回售再生能源廠址		綠電使用量(度)
ASDI & APDI 渴望園區 & 龍顯國際	智尊大樓	3,181,057.0000
	研究園大樓	
	園區內地面型	
	渴望會館	
EDC 雲架構		56,700.0000
Benelux(Holland)		88,776.1000
自發回售共計		3,326,533.1000
自發回售及綠電憑證總計		<u>17,174,784.1800</u>

【各廠區各類別溫室氣體排放量】

單位：公噸二氧化碳當量

廠區	直接溫室氣體排放量	間接溫室氣體排放量	溫室氣體排放量總和
台灣地區	216.773	8,995.830	9,212.604
泛美地區	232.439	910.666	1,143.105
歐非中亞地區	1,410.103	1,848.168	3,258.271
亞太地區	1,144.718	2,759.748	3,904.467
中國地區	0.000	599.924	599.924
全球總計	3,004.034	15,114.336	18,118.370